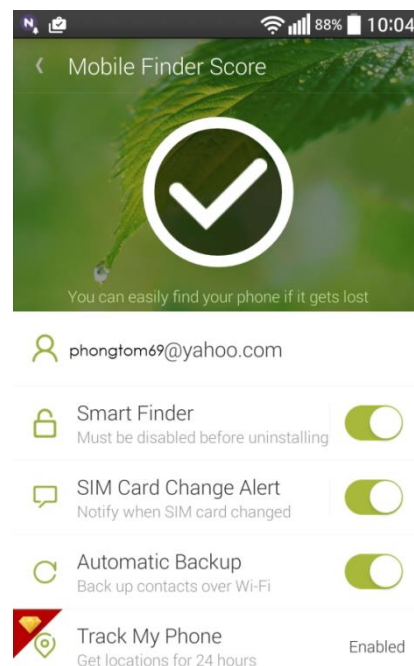


HƯỚNG DẪN THỰC HIỆN CÁC LỆNH CHỐNG MẤT CẤP VỚI NQ EASY FINDER

Các tính năng chính của NQ Easy Finder:

- Tìm kiếm thông minh (*Smart Finder*): trong trường hợp nhập sai mật khẩu mở máy, thay đổi SIM hoặc máy sắp hết pin, máy sẽ tự động chụp hình bằng camera trước, sau đó gửi hình ảnh và vị trí máy về địa chỉ email đã được cài đặt.
- Thông báo khi bị thay đổi SIM
- Tự động sao lưu danh bạ qua Wifi
- Theo dõi vị trí điện thoại 24/7
- Thực hiện các lệnh chống mất cấp: khoá máy, định vị, phát chuông báo động, xoá dữ liệu, sao lưu danh bạ từ xa với độ chính xác cao và thời gian phản hồi nhanh



Để sử dụng các tính năng của Easy Finder, trước tiên cần đăng nhập với một tài khoản email (có thể là tài khoản NQ đã có, hoặc tài khoản Facebook, tài khoản Gmail)

Sau khi đăng nhập tài khoản, kích hoạt **Trình quản lý thiết bị** cho ứng dụng để ứng dụng có thể sử dụng tính năng khoá máy, chụp hình và **chống gỡ cài đặt ứng dụng** nếu không có mật khẩu.



Sign in with one of these accounts:

Google

facebook

NQ Account

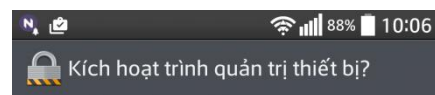


Activate Device Administrator

Activation advantages:

1. Know when someone is trying to unlock your phone and get their locations + mugshots.
2. Prevent thieves from unauthorized uninstalling Easy Finder.

Activate



Easy Finder



You need to activate device administrator to enable Smart Finder.

Đang kích hoạt Quản trị sẽ cho phép ứng dụng Easy Finder để thi hành hoạt động tiếp theo:

Xóa tất cả dữ liệu

Xóa dữ liệu trên điện thoại mà không cần cảnh báo, bằng cách thiết lập lại dữ liệu ban đầu.

Thay đổi mật khẩu mở khóa màn hình

Thay đổi mật khẩu mở khóa màn hình

Cài đặt các quy tắc mật khẩu

Kiểm soát độ dài và các ký tự được cho phép trong mật khẩu mở khóa màn hình

Quản lý những lần mở thử màn hình

Theo dõi số lần nhập mật khẩu không chính xác khi mở khóa màn hình và khóa

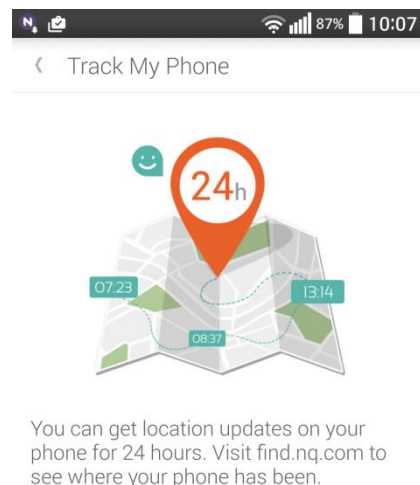
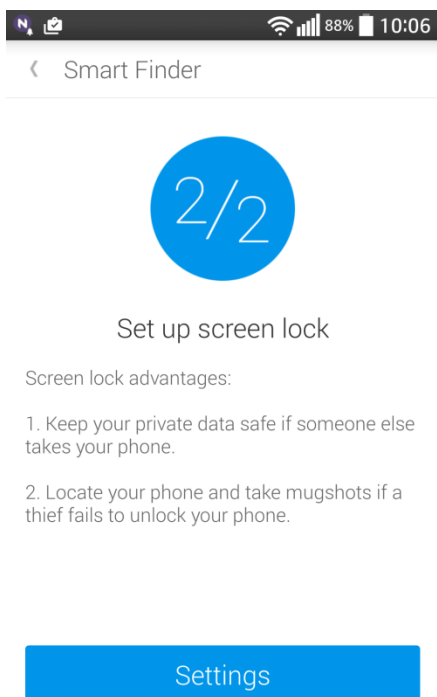
Hủy bỏ

Kích hoạt

Tiếp theo, cần thiết lập **Chế độ khoá màn hình** (khóa bằng hình vẽ, khóa bằng mã pin hoặc khóa bằng mật khẩu).

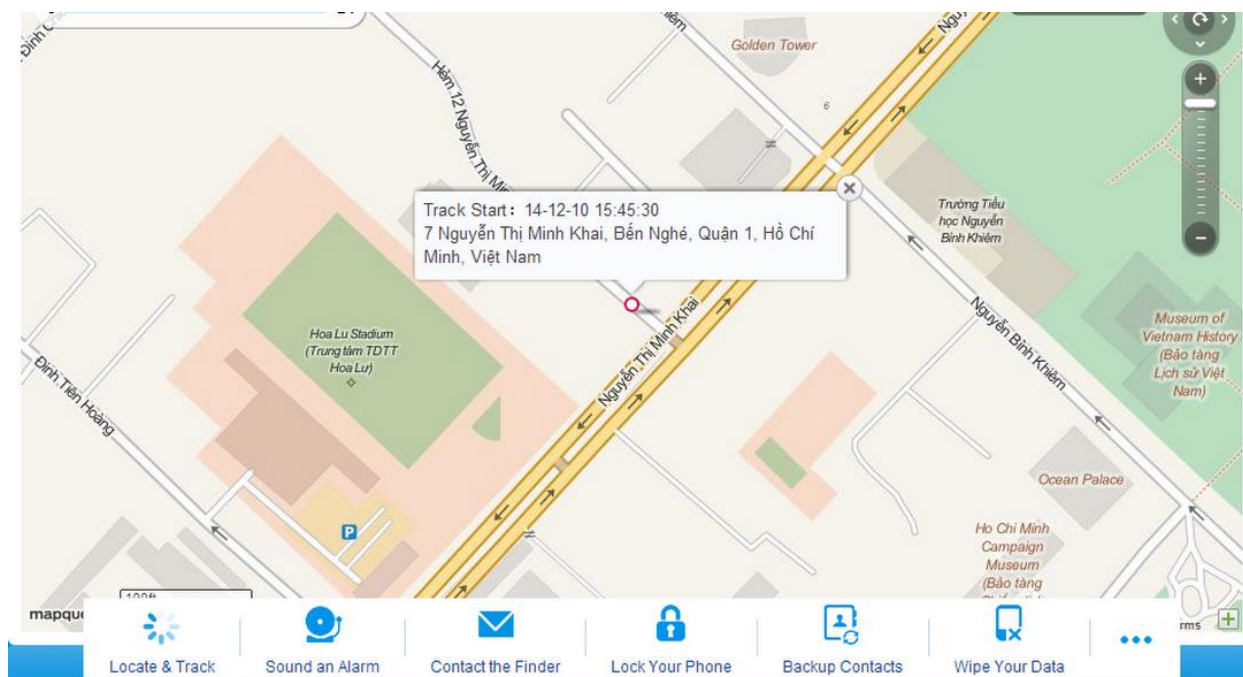
Cuối cùng là thiết lập **số điện thoại thông báo**.

Sau khi đã thiết lập tất cả các bước trên, người dùng đã có thể sử dụng tất cả các tính năng của NQ Easy Finder, bao gồm cả tính năng **theo dõi thiết bị 24/7**.



Cách thực hiện các lệnh chống mất cắp trên NQ Easy Finder:

Cách 1: Truy cập trang web <https://find.nq.com/> và đăng nhập với email và mật khẩu đã được kích hoạt trong NQ Easy Finder, sau đó thực hiện các lệnh chống mất cắp đã có trên trang web



Cách 2: Gửi tin nhắn từ **số điện thoại thông báo** đến số điện thoại trên máy có cài phần mềm NQ Easy Finder, nội dung tin nhắn và các lệnh tương ứng như sau:

- Lệnh định vị: *locate*
- Lệnh theo dõi: *track*
- Lệnh phát chuông: *alarm*
- Hiện thông báo: *show*nội dung
- Lệnh khoá máy: *lock*mật khẩu (với mật khẩu là 4 chữ số)
- Sao lưu danh bạ từ xa: *backup*
- Lệnh xoá dữ liệu: *delete*
- Phục hồi máy về trạng thái xuất xưởng: *reset*

Text Commands	
Locate	*locate*
Track my phone	*track*
Sound an alarm	*alarm*
Contact the finder	*show*message content, for example: *show*Please call 555-5555 and return my phone. Thanks a lot!
Lock	*lock* a 4-number lock code, for example: *lock*1234
Back up Contacts	*backup*
Wipe my data	*delete*
Restore phone to factory settings	*reset*